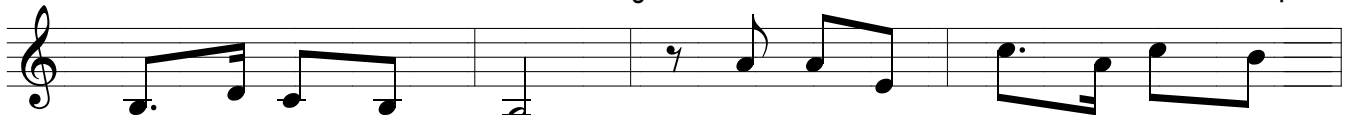


BÊN ĐỜI LUÔN CÓ CHÚA

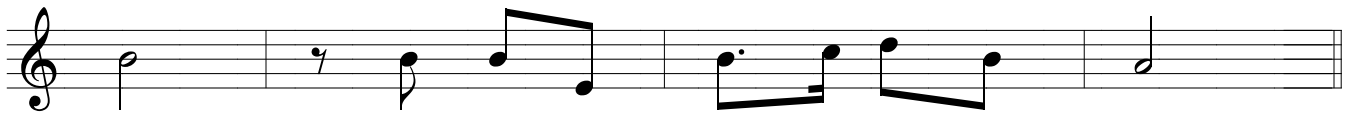
Trần Phương Đông



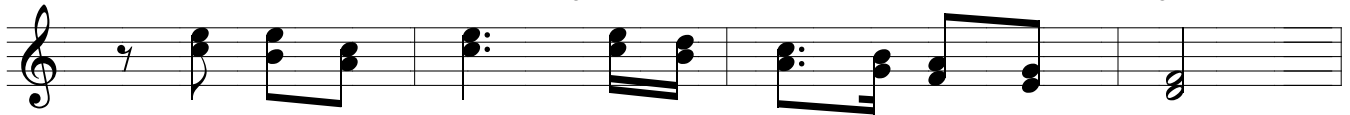
1. Con đi tìm Chúa Ngài ở nơi đâu? Trong căn nhà
2. Con đi tìm Chúa Ngài ở nơi đâu? Nơi ai bệnh
3. Con đi tìm Chúa từ sớm mai lên Ngân nga gọi
4. Con đi tìm Chúa Ngài vẫn bên con Khi con mệt



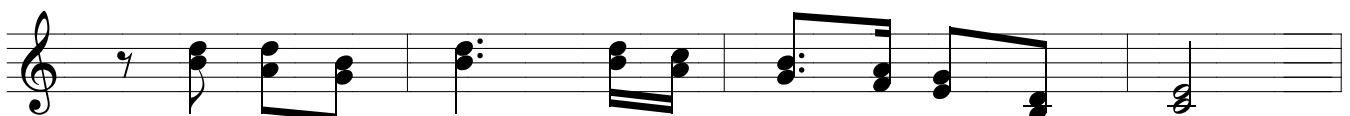
nhỏ có cha mẹ già Con đi tìm Chúa Ngài ở nơi
tật trái tim ưu sầu Con đi tìm Chúa Ngài ở nơi
mời tiếng chuông nhà thờ Con đi tìm Chúa khi ánh trăng
nhoài trái tim u hoài Bôn ba đường phố hay chốn nường



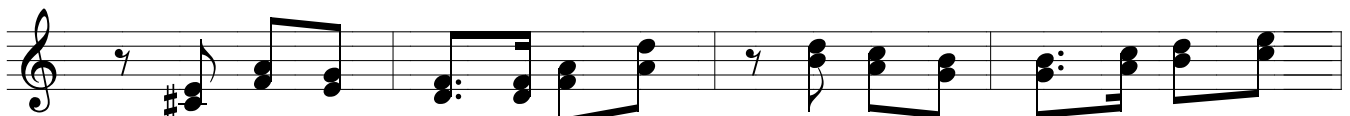
đâu? Bơ vơ chiều mưa đứa bé không nhà
đâu? Kia gánh hàng rong ngang trước hiên nhà
lên Trong căn nhà ai vắng tiếng kinh cầu
xa Gian nan ngại chi có Chúa ở cùng



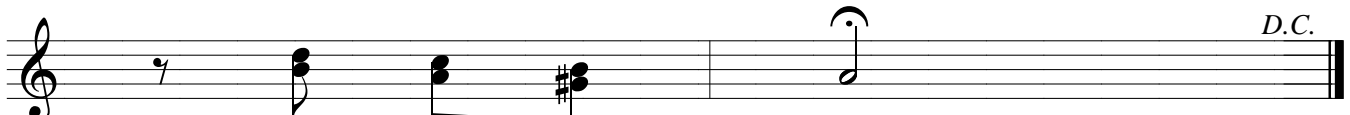
Con đi tìm Chúa Chúa bên con thảng năm trong đời



Con đi tìm Chúa Chúa bên con những khi buồn vui



Ngài vẫn trong đời chờ con mãi Hãy trao cho nhau tình thân ái



Chúa bên con hoài