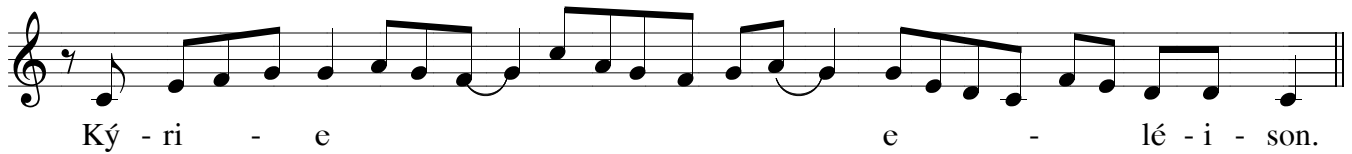
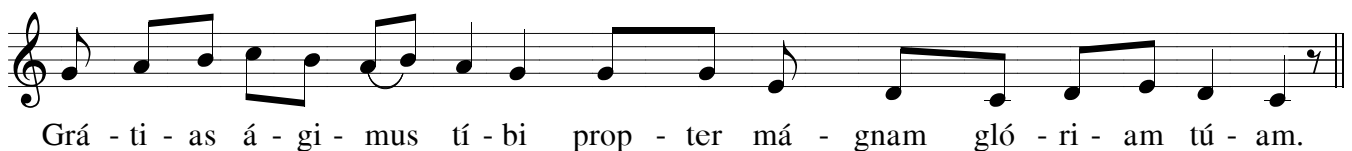
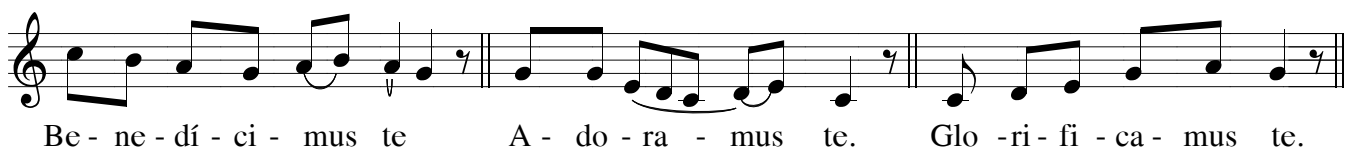


KYRIE**GLORIA**

Dó - mi - ne Fí - li u - ni gé - ni - te, Jé - su Chrí - ste.

Dó - mi - ne Dé - us A - gnus Dé - i Fí - li - us Pá - tris.

Qui tól - lis pec - cá - ta mun - di mi se - ré - re no - bis.

Qui tól lis pec cá ta mun di sú sci pe de pre ca ti - ó - nem nó - stram.

Qui sé - des ad déx - te - ram Pá - tris, mi - se - re - re nó - bis.

Quo ni am tu só - lus sán ctus. Tu so - lus Dó - mi - nus.

Tu só - lus Al - tís - si - mus, Jé - su Chrí ste.

Cum Sán - cto Spí - ri - tu in gló - ri - a Dé - i

Pá - tris. A - men.